

【神戸ポートピアホテル】～モネの世界を旅する～ 「モネ&フレンズ・アライブ 神戸展」とのコラボレーション企画を実施

神戸ポートピアホテルは、2025年1月4日（土）～3月30日（日）までの期間、KIITO（デザイン・クリエイティブセンター神戸）で開催される没入型展覧会「モネ&フレンズ・アライブ 神戸展」との特別コラボレーション企画を実施します。



株式会社神戸ポートピアホテル（神戸市中央区、総支配人 伊藤 剛）は、世界中で愛されてきた“フランス印象派”の世界を冒険する没入型展覧会『モネ&フレンズ・アライブ』神戸展とのコラボレーション企画として、展覧会入場券付の宿泊・食事プランに加え、モネの絵画から発想を得たカクテルやスイーツを提供します。また、会期中はホテル発三宮・新神戸行きシャトルバスの一部の便が会場のKIITO前を経由します。

印象派の巨匠クロード・モネが描く世界にインスパイアされた限定メニューや入場券付きの宿泊・食事プランを通じて、モネの世界をより深く楽しめるユニークな体験をお届けします。アートとホテルが織りなすカラフルな旅路を、心ゆくまでお楽しみください。

「モネ&フレンズ・アライブ 神戸展」× 神戸ポートピアホテル コラボレーション企画

<https://www.portopia.co.jp/information/detail/274/>

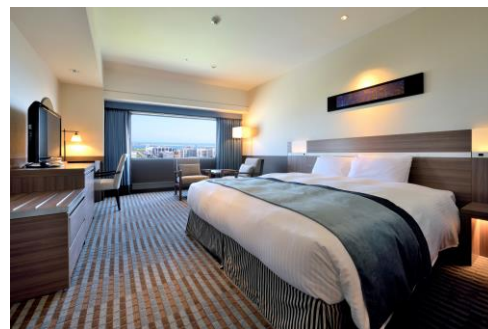
■商品概要

1. 「モネ&フレンズ・アライブ 神戸展」入場券付き宿泊プラン

ホテルでゆっくりと過ごした後は、印象派の光の世界に浸る展覧会へ。五感を解き放つ神戸ステイをお楽しみください。

- ・宿泊期間：2025年1月4日（土）～3月29日（土）
- ・対象フロア：本館スーペリア、ミッドセンチュリーフロア
- ・料 金：お1人さま15,700円～（2名1室利用）
- ・プラン内容：「モネ&フレンズ・アライブ 神戸展」入場券付
- ・特 典：レストラン10%OFF優待券

※本展とのコラボスイーツ・カクテルにもご利用いただけます



本館スーペリアフロア 一例

2. 「モネ&フレンズ・アライブ 神戸展」 入場券付レストランプラン (ランチ)

神戸で芸術と美食の特別なひとときを。食後に展覧会をお愉しみいただくセットプランをご用意しました。

- ・提供期間：2025年1月4日(土)～3月30日(日)
※除外日：KIITO 休館日 毎週月曜日(祝日の場合は翌日)、1月9日(木)
- ・内容・料金：本館 30F スカイグリルbuffe GOCOCU 『ランチbuffe』
平日 大人 5,850円/シニア 5,400円、土・日曜日、祝日 大人 6,750円/シニア 6,300円
本館 29F 中国レストラン 聚景園 『飲茶食べ放題付ランチセット』 6,250円 *定休日 毎週水曜日

※前日正午までの予約制 (WEB 決済予約) ※他の優待・特典の適用対象外商品となります

※キャンセル料について；前日まで 無料 当日 100%



スカイグリルbuffe GOCOCU



聚景園 料理一例

3. モネ・カクテル「睡蓮～ジャポニスムを感じて～」

モネの代表作『睡蓮』をモチーフに、
日本文化に影響を受けた“ジャポニスム”の要素を取り入れたカクテル。
灘の日本酒をベースに、プレミアムフレンチリキュールを使用し、
淡いフローラルな香りの飲みやすいカクテルに仕上げました。
見た目や色合いは、印象派の大胆な光の表現から着想を得て、
『睡蓮』の静寂と透明感を美しく表現しています。

- ・販売期間：2025年1月4日(土)～3月30日(日)
- ・料 金：1,800円
- ・販売場所：本館 2F バー レストカード *定休日 毎週月・火・水曜日(祝日は営業)
本館 30F スカイグリルbuffe GOCOCU *カクテルタイム 20:30～ 土・日曜日、祝日は 21:00～



モネ・カクテル

4. モネ・スイーツ「睡蓮～フレッシュチーズムースと柑橘ジュレ～」

フランス産のフロマージュを使った濃厚なムースや
柑橘類のジュレなどが層を成すグラススイーツ。
自然をこよなく愛したモネの『睡蓮』を表現するため、
フルーツやジュレの配置に工夫を凝らし、
パタフライピーの色彩変化で幻想的な色と光を表現しています。
水面をイメージした飾りで、可愛らしさと美しさを演出した見た目と
甘美な味わいが楽しめる特別なスイーツです。



モネ・スイーツ

- ・販売期間：2025年1月4日（土）～3月30日（日）
- ・料 金：ベルクール 1,800円（コーヒーまたは紅茶付）
アラメゾン 650円（テイクアウト）
- ・販売場所：本館1F ティーラウンジ ベルクール、本館1F デリカテス アラメゾン

■ご予約・お問い合わせ：

<https://www.portopia.co.jp/information/detail/274/>

- ・宿泊プランについて：宿泊予約係 Tel. 078-302-1122（10：00～18：30）
- ・カクテル、スイーツについて：レストラン総合案内 Tel. 078-303-5207（10：00～17：30）

■会場へのアクセス：

・シャトルバス

会期中、ホテルと三宮・新神戸を結ぶシャトルバスの一部の便が、展覧会会場のKIITO 近くを経由します。

ホテル発；10:40、11:20、12:00、13:20、14:00、14:40

※ホテルから会場までの所要時間は約10分です

※会場→ホテルの直行便はございませんのでご了承ください

【時刻表はこちら】・ <https://www.portopia.co.jp/access/bus/#!busHours>

・ポータルライナー「市民広場」より約7分「貿易センター駅」下車、徒歩約10分

または「三宮駅」下車、神戸市バス29系統・Port Loop（ポートループ）等へ乗り継ぎ（所要時間約30分）

【「モネ&フレンズ・アライブ 神戸展」について】

神戸のKIITO（デザイン・クリエイティブセンター神戸）を会場に、2025年1月4日から3月30日まで開催される没入型展覧会。

本展では、印象派の巨匠クロード・モネをはじめ、彼の仲間たちの名作が最新のデジタル技術で鮮やかに蘇ります。

絵画と光、映像や音楽が融合したアートを体感できる

新しい形の展覧会として、多くのアートファンに注目されています。

【公式サイトはこちら】・ <https://monetalivejp.com/kobe/>



※写真はすべてイメージです

※表記料金には税金・サービス料が含まれております

<このリリースに関するお問い合わせ>

株式会社 神戸ポートピアホテル 総支配人室 営業企画 山口 萌

Tel.078-303-5223（直通） Fax.078-302-1137（直通） E-mail pkikaku@portopia.co.jp